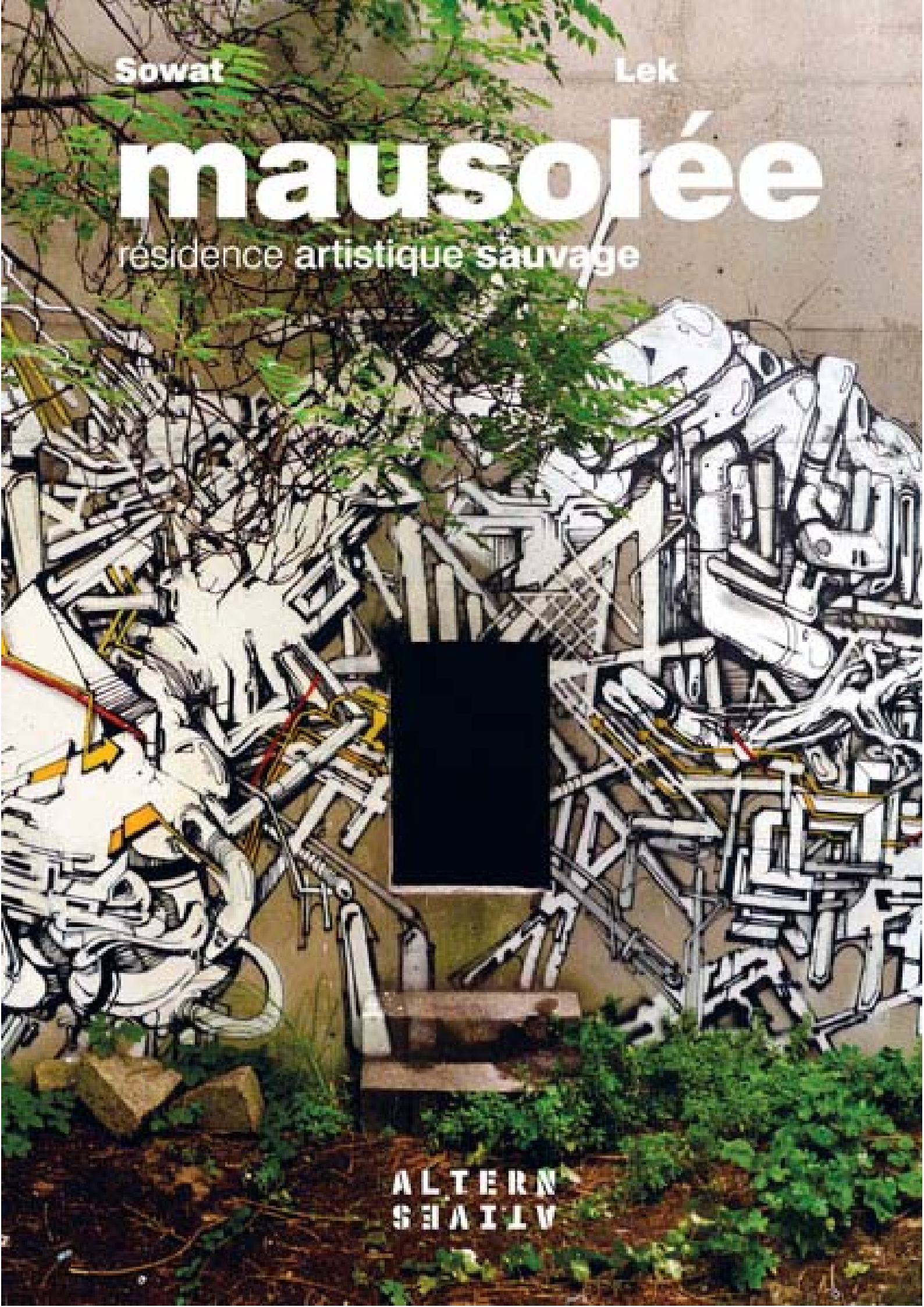


Sowat

Lek

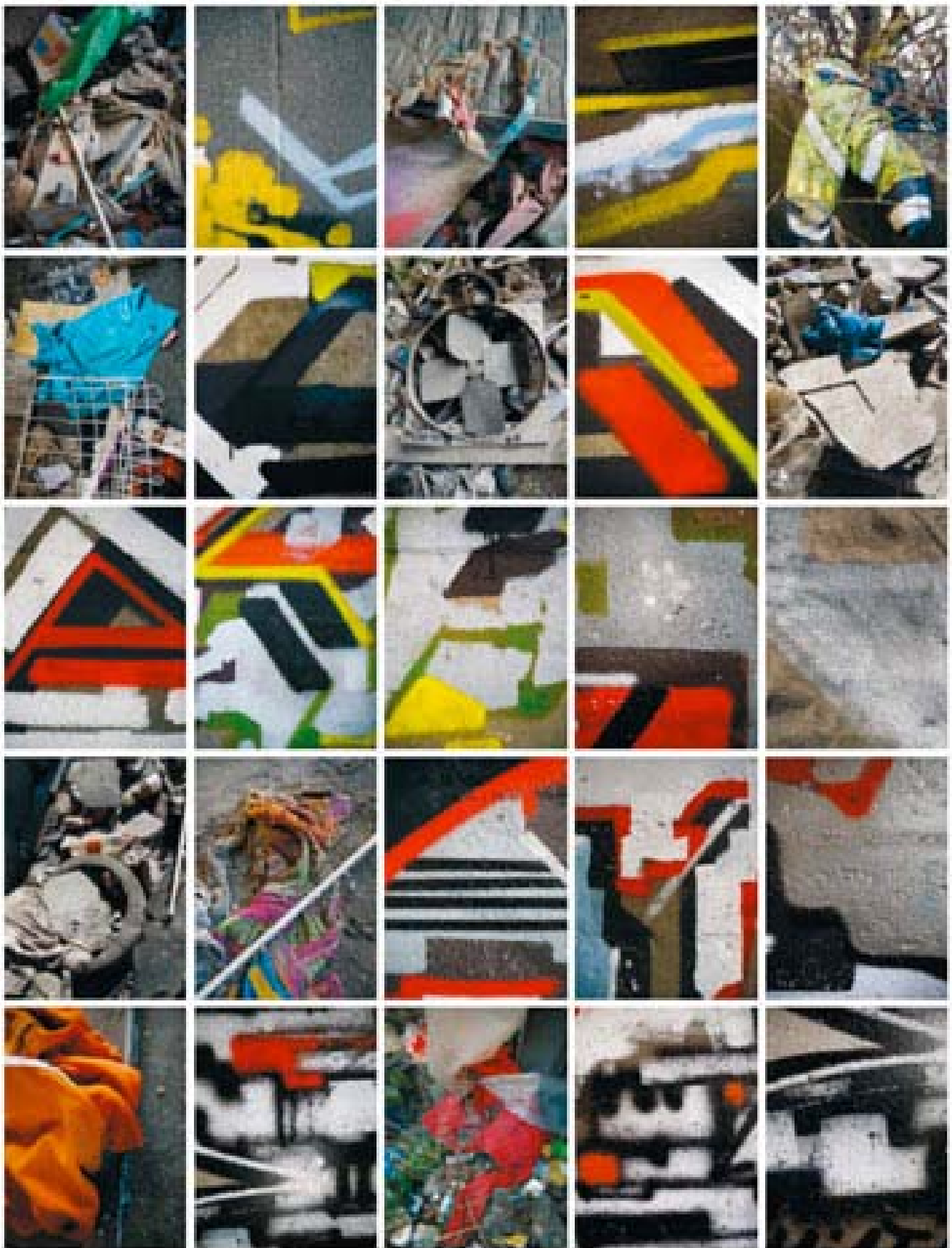
mausolée

résidence artistique sauvage



ALTERN
SAILV







Murals, Muralists et Graffiti des Turbos Design | Photo : Fabien











Mausolée, subst. masc. : monument funéraire richement orné de fresques, de sculptures et de mosaïques.

Le 12 août 2010, Lek et Sowat ont trouvé un supermarché abandonné dans le nord de Paris.

Pendant un an, dans le plus grand des secrets, les deux artistes se sont rendus quotidiennement dans ce lieu de 40 000 m² pour y peindre des fresques et organiser une résidence artistique sauvage en invitant une quarantaine de graffeurs français, toutes générations confondues. Ensemble, ils ont bâti un mausolée, un temple dédié à leur culture underground en passe de disparaître à l'ère du street art et de son esthétique pop mondialisée.

ISSN : 978-284021-717-2

A. 905-630-9

Prix : 39 €

